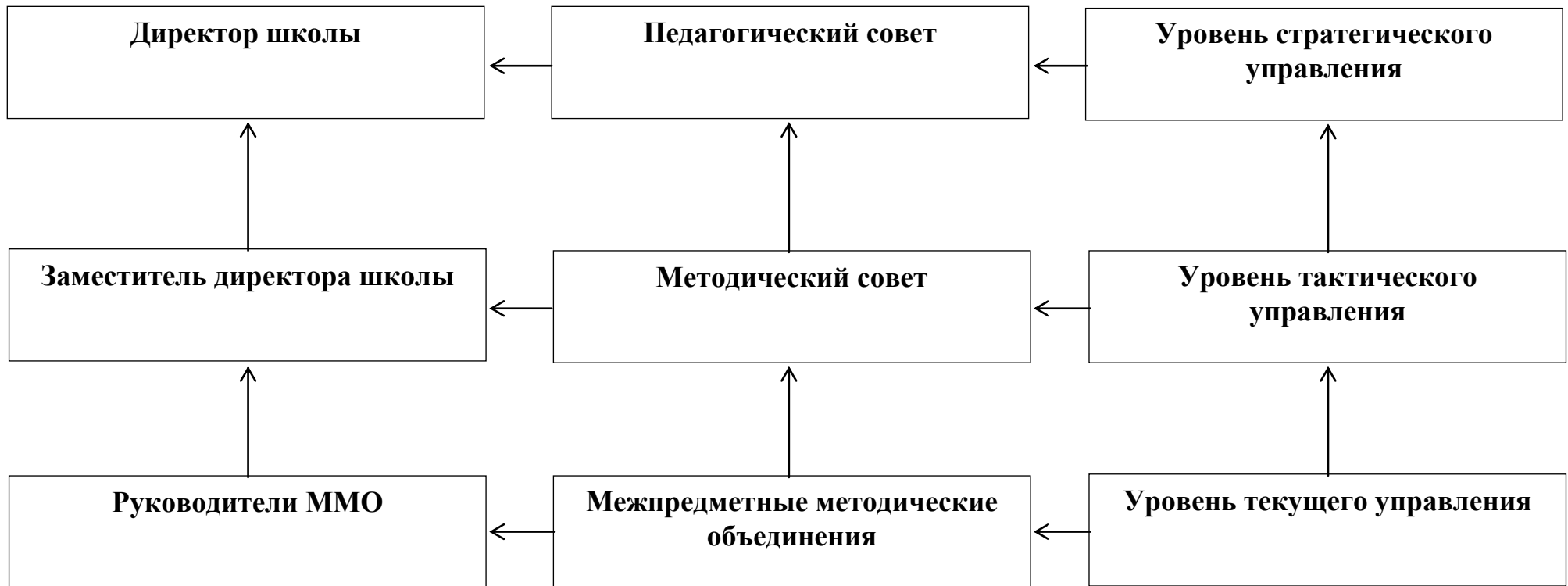


Модель методической работы
МБОУ Чулымская СШ им. Героя Советского Союза В.В. Пилипаса



Основные направления методической работы

- изучение системы работы, диагностика и удовлетворение профессиональных интересов, ликвидация профессиональных затруднений педагогов;
- деятельность по адаптации педагогических кадров (работа с молодыми специалистами, вновь прибывшими педагогами, при вхождении в новую должность);
- выявление, изучение, обобщение и распространение наиболее ценного опыта профессиональной деятельности членов педагогического коллектива;
- изучение, обобщение и внедрение передового педагогического опыта, новых технологий и инноваций;
- обеспечение участия педагогических работников в различного уровня конкурсах, фестивалях, конференциях и других мероприятиях, способствующих повышению профессионального уровня;
- организационно-методическое обеспечение аттестации педагогических кадров.

Распределение функций по реализации основных направлений методической работы

Определение стратегии методической работы	Педагогический совет
Нормативно-правовое обеспечение методической работы	Директор школы, заместитель директора школы
Организация обучения педагогов на курсах повышения квалификации	Заместитель директора школы, руководители ММО
Материально-экономическое обеспечение методической работы	Директор школы
Реализация системы материального и морального стимулирования участия сотрудников в методической работе	Директор школы, методический совет (далее — МС), заместитель директора школы
Управление реализацией избранной стратегии методической работы	МС, заместитель директора школы
Анализ эффективности действующей в школе системы методической работы	МС, руководители ММО, заместитель директора школы
Оценка эффективности действующей в школе системы методической работы	Педагогический совет
Организационно-методическое обеспечение аттестации педагогических кадров	Заместитель директора школы, руководители ММО, педагог-психолог
Деятельность по адаптации педагогических кадров (работа с молодыми специалистами, вновь прибывшими педагогами, при вхождении в новую должность)	Педагог-психолог, заместитель директора школы, руководители ММО
Обеспечение участия педагогических работников в различного уровня конкурсах, фестивалях, конференциях и других мероприятиях, способствующих повышению профессионального уровня	Заместитель директора школы, руководители ММО
Выявление, изучение, обобщение и распространение наиболее ценного опыта педагогической, инновационной и другой деятельности членов педагогического коллектива	МС, заместитель директора школы, руководители ММО
Информирование кадров о новых требованиях, предъявляемых к работе, и последних достижениях педагогической науки и практики	Библиотекарь, заместитель директора школы, руководители ММО
Изучение, обобщение и внедрение передового педагогического опыта, новых технологий и инноваций	МС, заместитель директора школы, руководители ММО
Изучение системы работы, диагностика профессиональных интересов, затруднений педагогов	Руководители ММО
Изучение и анализ состояния образовательного процесса, совершенствование системы работы по актуальным направлениям организации и развития образовательного процесса	Педагогический совет, МС, заместитель директора школы, руководители ММО